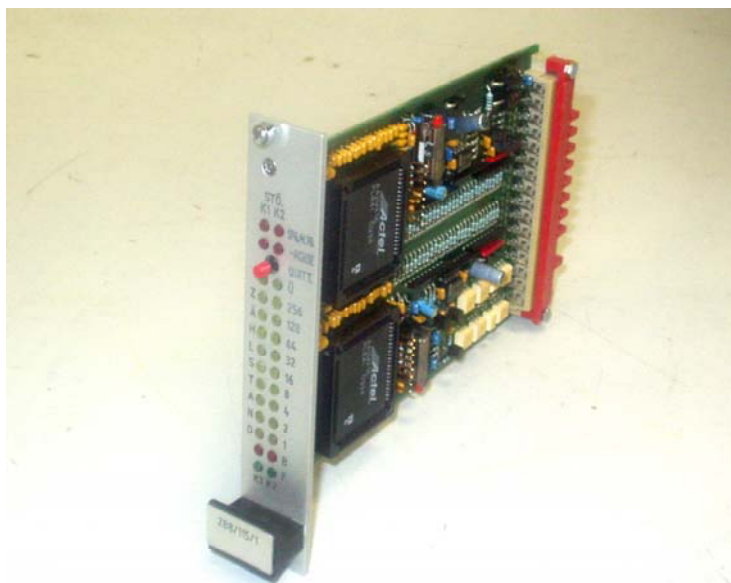


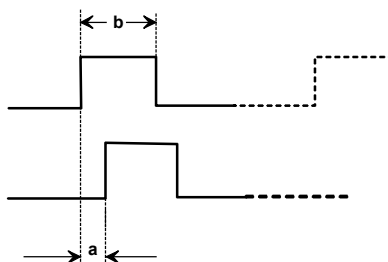
Zählbaugruppe Typ: ZB8/115/1 und ZB9/115/1



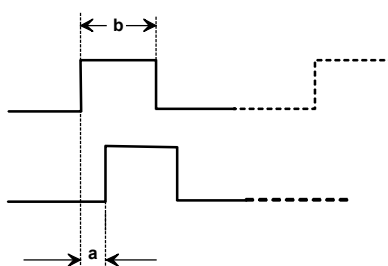
Technische Daten

Versorgungsspannung	: 12 V DC -10% +20%
Auslösung Spannungsstörung	: 5,9 V ± 10%
Stromaufnahme	: < 35mA Minimal
	: <115 mA Maximal
Eingänge	: 17 Eingänge 4x Einzählen 4x Auszählen 8x Leitungsstörmeldungen 1x Achszählquittierung

Mindestimpulsbild für die Zähl­eingänge : a = 0,75ms
b = 2ms



Eingangspegel bei 12V	: High = 8,88V : Low = 0,96V
Eingangsstrom bei 12V	: 10,56mA
Störimpulsunterdrückung	: 0,94ms (± 5%)
Geschwindigkeitsbereich	: ≤ 250km/h
Impulsbild	: a = 1,5ms b = 8ms



Ausgänge	: 5 Optokopplerausgänge
Frei (ZF1+ZF2)	: Abhängig von Kanal 1 und 2 Schaltzustand H
Besetzt (ZB1)	: Abhängig von Kanal 1 Schaltzustand L
Besetzt (ZB2)	: Abhängig von Kanal 2 Schaltzustand L
Frei (F)	: Abhängig von Kanal 1 Schaltzustand H
Besetzt (B)	: Abhängigkeit von Kanal 2 Schaltzustand L

Optokoppler

Galvanische Trennung	: Gegen die Eingänge Gegen die Versorgungsspannung
Schaltstrom	: 100 mA
Schaltspannung	: Bis 80 V DC dabei $I_{ceo} < 50 \mu A$
Spannungsabfall	: Bei 100 mA < 1,5V Ausnahme Ausgang ZF 1/2 Bei 100 mA < 3V

LED Anzeige	: Je Zählerkanal „K1“ und „K2“
	1 LED grün Ausgang „Frei“
	1 LED rot Ausgang „Besetzt“
LED Anzeige	: Je Zählerkanal „K1“ und „K2“
Zähler	: 9 LED gelb, binäre Darstellung 1- 256, blinkend nach Minusachsenerkennung
LED Anzeige	: Je Zählerkanal „K1“ und „K2“
Überwacher	: 1x LED gelb
LED Anzeige	: Je Zählerkanal „K1“ und „K2“
- Achse	: 1x LED rot
LED Anzeige	: Je Zählerkanal „K1“ und „K2“
Spannungsstörung / Leitungsstörung	: 1x rot, blinkend Spannungsstörung, Dauerleuchten Leitungsstörung
Bedienelement	: Taster Quitt. und/oder über den Eingang CLR.
Zählerquittierung	: Rücksetzung der Stör- Minusachsenspeicher, und der Überwacher. Zählerrücksetzung auf Null.

Prüfspannungen

Ausgänge Optokoppler/ Versorgungsspannung Eingänge	: 2 KV
Ausgänge Optokoppler untereinander	: 1,5 KV

Klimatische Beanspruchung

Temperaturbereich	: -25 bis 65°C
Feuchtebeanspruchung	: <75 % rel. Feuchte

Elektrische Beanspruchung

EMV	: Auslegung nach EN 50121-4
-----	-----------------------------

Mechanische Beanspruchung

Schwingungen	: Auslegung nach EN 60068-2-64
Frequenzbereich	: 5 Hz – 2000 Hz
Amplitude	: 5 Hz, 0,002g ² /Hz
	: 2000 Hz, 0,000011g ² /Hz
Schock	: Auslegung nach EN 60068-2-29
Schockform	: Halbsinusförmig
Amplitude	: 2g
Schockdauer	: 11ms

Abmessungen

Karte	: Im Europaformat 160 x 100mm
Steckerleiste	: 48 polig nach DIN 41612 Bauform F
Karten Codierung	: Mittels Codierleiste (Schroff) an der Steckerleiste
	ZB8/115/1 : 1/5/10/12
	ZB9/115/1 : 2/3/4/10

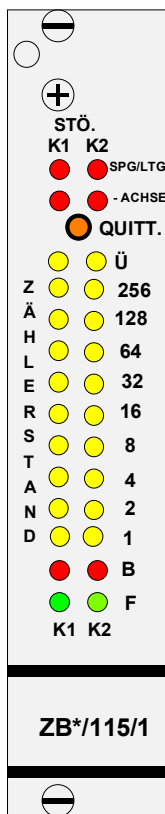
Frontblende:

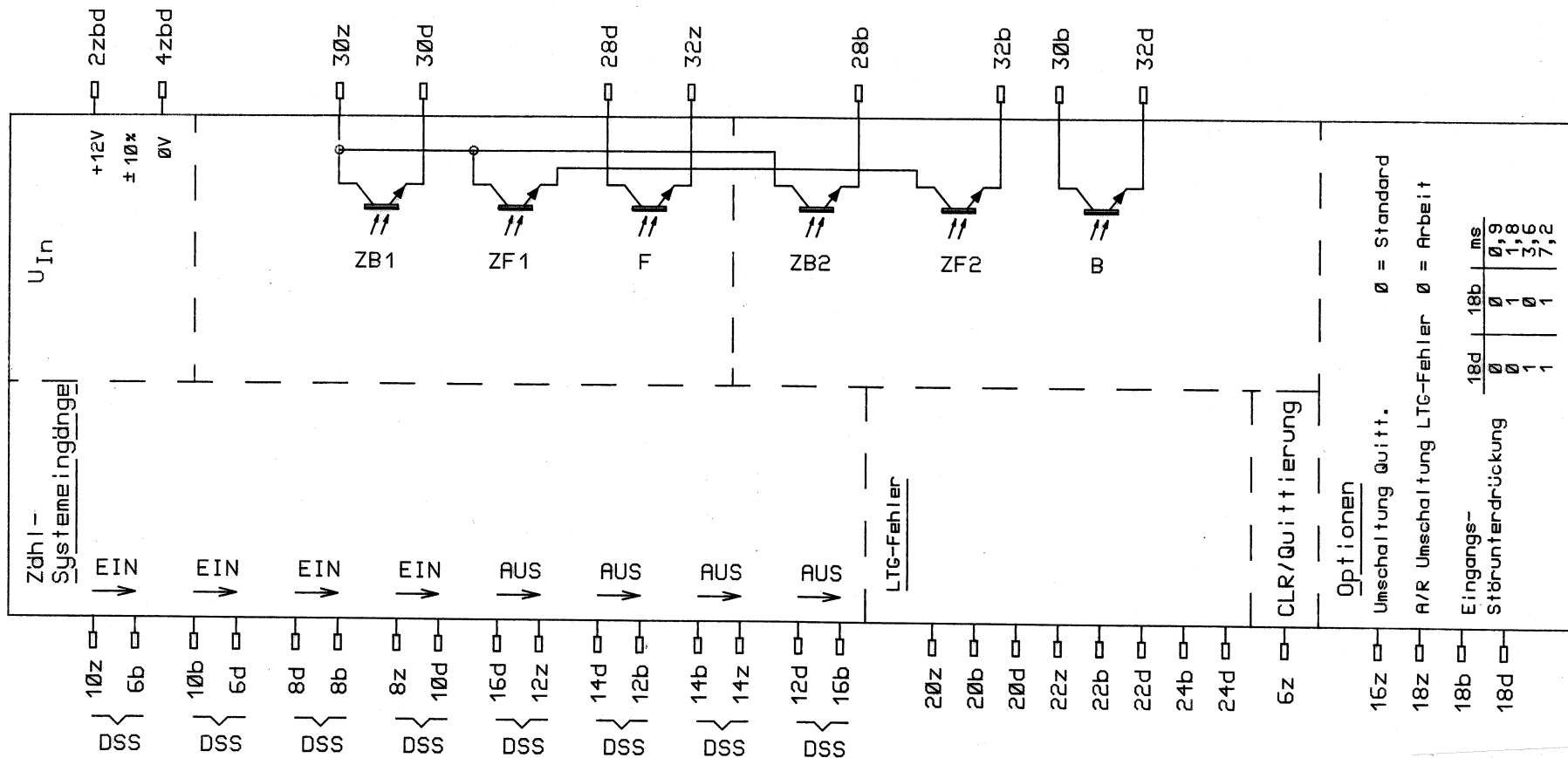
: Alu- Frontblende 128,5 x 25mm
 3HE/5TE

LED Anzeigen der Betriebszustände getrennt für beide Kanäle K1 und K2.

Abkürzungsverzeichnis zur Frontblende

- SPG/LTG = Rot blinkend Spannungsstörung, rot Dauerleuchten Leitungsstörung
- Achse = Rot Minusachse erkannt
- Ü = Gelb, Überwacher
- Zählstand = Gelb, binäre Darstellung 1 – 256, blinkend nach Minusachsenerkennung
- B = Rot, Achzähler belegt
- F = Grün, Achzähler frei
- Bedienelement = Quitt, Rücksetzung der Stör-Minusachsenspeicher, und der Überwacher. Zählerrücksetzung auf Null.





STAND	/				
DATUM	05.06.03				
GEZ.	Janezic				
GEPR.	<i>Janezic</i>				
MASS-STAB	Zählbaugruppe Typ: ZB8/115/1 und Typ: ZB9/115/1				
TOL.	- Anschlussbild -				

TIEFENBACH GMBH
D - 45549 Sprockhövel

ZEICHN.-Nr.
EL-418718-00-00